

# 新潟県立がんセンター新潟病院 地域医療連携だより

NEWSLETTER



平成 25 年 7 月

## 乳がんになっても安心して暮らせる新潟をめざして

### 副院長 佐藤信昭

乳がんの死亡率は 1960 年以降増加しており、欧米と比較して低いものの、次第に近づく勢いにあります。新潟県の平成 21 年がん罹患率をみても、乳がんは 17.5%と女性のがんの第一位です。

当科では日本乳癌学会乳腺専門医である金子耕司、神林智寿子医師とともに、診断から乳がんの様々な病態の治療（手術、術前・術後薬物療法と術後観察、再発治療）まで最善をつくすべく、診療に当たっております。

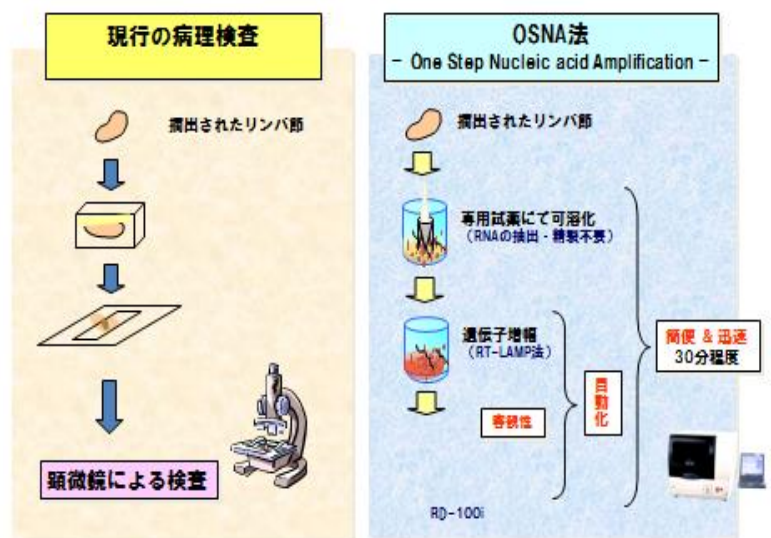
2012 年の年間乳がん手術数は 344 例で、222 例（64.5%）が造影ヘリカル CT\*（\*2013 年 1 月より乳房 MRI を導入）を駆使した乳房温存療法でした。腋窩リンパ節郭清による障害を軽微にするため、RI と色素の併用によるセンチネルリンパ節生検を施行し、術中のリンパ節転移診断には高精度の分子病理診断法（OSNA 法）（図）を使用し、診断能の向上に努めています。

術後薬物療法はホルモン受容体、HER2/neu 過剰発現の有無、増殖能（Ki67）によるサブタイプとリンパ節転移個数などにより決定され、227 例（66%）に行われました。現在、治療の個別化として、積極的に術前薬物療法を導入し、2012 年には 86 例（25%）で施行されました。化学療法は外来化学療法が主体で、2012 年の外来化学療法室で行われる化学療法 8026 件のうち 35%（2830 件）をしめています。

当院は新潟県がん診療連携拠点病院であることから、皆様にご協力いただきながら、乳がん診療の地域連携ネットワークの構築に力を注いでいます。それにより拠点病院として国内外の臨床研究（治験、医師主導臨床試験）に参加しながら、最新の知見を新潟県の乳がん診療に導入する機会を得ています。

“乳がん”になっても安心して暮らせる新潟にするために、全力で努めてまいります。ご協力をよろしくお願い申し上げます。

文責：佐藤信昭（乳腺外科）



### OSNA法によるリンパ節転移迅速検査

## 最適・最善の肺がん診療の実践を目指して

### 呼吸器内科 田中洋史

内科（呼吸器内科）では、主に肺がんを中心とした呼吸器疾患の診療を担当しています。肺がんはがん死亡原因の第1位を占める難治性のがんですが、近年の薬物療法の進歩はめざましく、その治療成績は年々向上しつつあります。

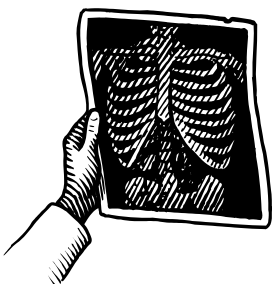
現在、新潟市内はもとより県内各地域から年間約500名の新規肺癌患者さんを当院にご紹介いただき、そのうち約200名を当科で担当しています。当院の診療にご理解とご協力を賜り誠にありがとうございます。患者さんと、ご紹介いただいた先生方のご期待にそえますように、呼吸器外科、放射線科、病理科、緩和ケア科、薬剤部、看護部などと協力し、チーム医療として、最適・最善の肺がん診療を患者さんに提供できるように努力しています。

肺がんの診療は治療のみならず、予防・診断・緩和ケアに至るまで多岐にわたります。当科では、肺がん検診のCTによる2次検診、CTを用いた肺がん検診の研究、超音波気管支鏡や遺伝子検査等を用いた最新の診断技術の開発なども積極的に進めています。さらに、JCOGなどの臨床研究機構の臨床研究や新規薬剤の治験にも積極的に参加し、最新の情報・エビデンスに基づく治療を実践するとともに、肺がん診療の進歩を常に目指しています。

現在、横山 晶院長以下、田中洋史、阿部徹哉、樋浦 徹、小山建一、才田 優の医師6名で外来・入院診療にあたっております。治療の最終目標は肺がんの“治癒”ですが、患者さん一人ひとりの病状や背景、ご希望にあわせて、それまでの日常生活にできるだけ近い身体的・精神的な状態で、できるだけ長くお過ごしいただけるように患者さん本位の診療を心がけております。

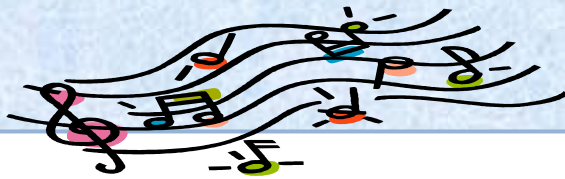
他疾患と同様に、肺がんにおいても患者さんの高齢化が進行し、多くの合併症をかかえる方が増えております。日常診療を担当しておられる地域の先生方からの診療情報はたいへん貴重で、日々勉強させていただいております。治療休止期や終了後にご自宅での療養を希望される方も増えております。引き続き、ご指導とご鞭撻を賜りたく何卒よろしくお願い申し上げます。

ご紹介いただく患者さんに関しては、断らない・迅速に対応し・迅速に診療情報を提供することをモットーに診療に取り組んでおりますので、地域連携・相談支援センターを活用して患者さんをご紹介いただければ幸いです



# ボランティアコンサート

平成 25 年 6 月 2 日（日）に古沢和良グループ 5 名による JAZZ ライフが、がんセンター新潟病院の 1 階ホールで開催されました。初夏のホールが心温まるサウンドとフレッシュな歌声であふれ、楽しい時間を過ごすことができました。

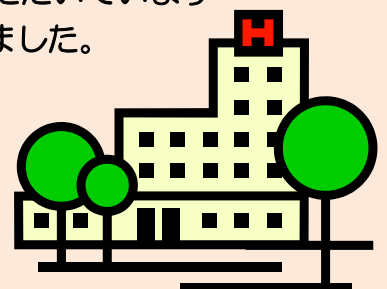


全国自治体病院協議会 創立 60 周年記念  
〈自治体病院地域住民貢献者表彰〉  
当院ボランティアの小林さんが表彰されました

平成 25 年 5 月 24 日（金）に東京のホテルニューオータニーにおいて、公益社団法人 全国自治体病院協議会 創立 60 周年記念行事が開催され、式典では多年にわたり自治体病院の発展や地域医療への貢献のあった方への表彰が行われました。

当院小児科で長年ボランティア保育「たんぽぽ」で活躍していただいています  
小林美弥子さんが〈自治体病院地域住民貢献者〉の表彰を受けられました。

おめでとうございます。



新潟県立がんセンター新潟病院 2013年（平成25年）7月外来診療予定表

7月1日現在

		月	火	水	木	金	
内 科	401診	D 張 高明	A 成澤 林太郎	D 廣瀬 貴之	/		
	402診	C 高山 亜美	D 今井 洋介	C 大倉 裕二			D 石黒 卓朗
	501診	C 大倉 裕二	F 谷 長行	F 谷 長行	/		
	502診	A 青柳(午前) A 加藤(午後)	E 大山 泰郎	A 加藤 俊幸			E 大山 泰郎
	601診	B 横山 晶	A 本山/栗田(隔週)	B 阿部 徹哉	A 栗田 聡	B 田中 洋史	
	602診	A 本山 展隆	A 船越 和博	A 佐々木 俊哉	A 船越 和博	C 高山 亜美	
	201診	B 田中 洋史	/		B 樋浦 徹	/	
	新患 (2診体制)	A 成澤 林太郎 A 佐々木 俊哉 B 阿部 徹哉 F 谷 長行			A 青柳 智也 B 小山 建一 C 大倉 裕二 D 石黒 卓朗		
*新患は2名の医師が担当します。当日の担当医についてはお問い合わせください。							
A：消化器 B：呼吸器 C：循環器 D：血液 E：内分泌 F：糖尿病							
小児科	1 診	浅見 恵子	小川 淳	渡辺 輝浩	浅見 恵子(～11:00) 長期フォローアップ外来 (11:00～)	小川 淳	
	2 診	/		/		渡辺 輝浩	
1 診	佐藤 信昭(乳腺)					梨本 篤(胃)	土屋 嘉昭(肝胆脾)
外 科	2 診	金子 耕司(乳腺)	松木 淳(胃)	野村 達也(肝胆脾)	藪崎 裕(胃)	丸山 聡(大腸)	
	3 診	橋本 喜文	會澤 雅樹	神林 智寿子(乳腺)	番場/小島(交替)	西垣/福本(交替)	
	予防センター-乳腺	金子/長谷川		佐藤 信昭	神林 智寿子	佐藤/神林(交替)	
*乳腺外科については原則予約制となりますので、あらかじめご了承ください。							
呼吸器外科		吉谷 克雄	青木 正	篠原 博彦	青木 正	篠原(1,3,5週) 吉谷(2,4週)	
整形 外科	新患	小林 宏人	畠野 宏史	守田 哲郎	有泉 高志	村井 丈寛	
	再来	守田 哲郎	有泉 高志	村井 丈寛	畠野 宏史	小林 宏人	
*整形外科は完全紹介制となりますので、あらかじめご了承ください。							
神経内科		原山 尋実	二宮 格	原山 尋実	/		
脳神経 外科	1 診	宇塚 岳夫	/		高橋 英明	高橋 英明	
	2 診	高橋 英明			高橋 英明	宇塚 岳夫	宇塚 岳夫
婦人科	1 診	児玉 省二	本間 滋	笹川 基	児玉 省二	本間 滋	
	2 診	笹川 基	菊池 朗	菊池 朗	菊池 朗	笹川 基	
	3 診	加嶋 克則(午前)	児玉 省二	本間/加嶋	本間/加嶋	児玉 省二	
*婦人科3診については原則予約制となりますので、あらかじめご了承ください。							
皮膚科	新患	竹之内 辰也	高塚 純子	竹之内 辰也	藤川 大基	高塚 純子	
	再来	高塚 純子	竹之内 辰也	竹之内 薫子	高塚 純子	竹之内 辰也	
泌尿 器科	1 診	北村 康男	小林(1,3,5週) 北村(2,4週)	斎藤 俊弘	斎藤 俊弘	北村 康男	
	2 診	小林 和博	山崎(1,3,5週) 斎藤(2,4週)	小林 和博	山崎 裕幸	山崎 裕幸	
*新患については紹介状が必要となりますので、あらかじめご了承ください。							
眼 科		原 浩昭	原 浩昭	原 浩昭	原 浩昭	原 浩昭	
頭頸部 外科	1 診	佐藤 雄一郎	富樫 孝文	/		佐藤 雄一郎	
	2 診	甲斐 竜太	甲斐 竜太			富樫 孝文	甲斐 竜太
放射線 治療科	1 診	杉田 公	杉田 公	杉田 公	松本 康男	松本 康男	
	2 診	松本 康男	松本 康男	松本 康男	杉田 公	杉田 公	
	3 診	金本 彩恵	金本 彩恵	金本 彩恵	金本 彩恵	金本 彩恵	
*木曜日の新患依頼は対応できない場合がございます。ご了承ください。							
麻 酔 科		丸山 洋一、高田 俊和、富田 美佐緒 (月～金 予約可能)					
緩和ケア科		齋藤 義之	齋藤 義之	齋藤 義之	齋藤 義之	齋藤 義之	
*当院に受診中であり、主治医より紹介された方を対象としております。							
口腔外科(歯科)		午前のみ	/		午前/午後	午前/午後	
日本歯科大学より	*当院に受診中であり、主治医より紹介された方を対象としております。						

※ 変更となる場合がございますので、事前にご確認ください。(電話：025-234-0011)

新潟県立がんセンター新潟病院 地域連携・相談支援センター(地域連携部門)  
 TEL:025-234-0011 FAX:025-234-0022 受付時間 月～金 8:30～17:00  
 地域連携・相談支援センターを通して予約した場合、原則として予約日当日に行える検査  
 CT、腹部超音波、MRI、食道・胃・十二指腸内視鏡、PET-CT  
 時間外のFAXについては、平日夜は翌朝、金曜夜から日曜は月曜の朝にお返事申し上げます

